

# 2750 RXJ



[www.ommelift.dk](http://www.ommelift.dk)

**STOR FRIHØJDE – EKSTREM RÆKKEVIDDE  
MONTERET PÅ LARVEFØDDER**

OMME LIFT A/S – Lægårdsvej 4 – DK 7260 Sdr. Omme  
Phone: + 45 753 413 00 – Fax: + 45 753 415 92  
E-mail: [omme@ommelift.dk](mailto:omme@ommelift.dk) – Web: [www.ommelift.dk](http://www.ommelift.dk)

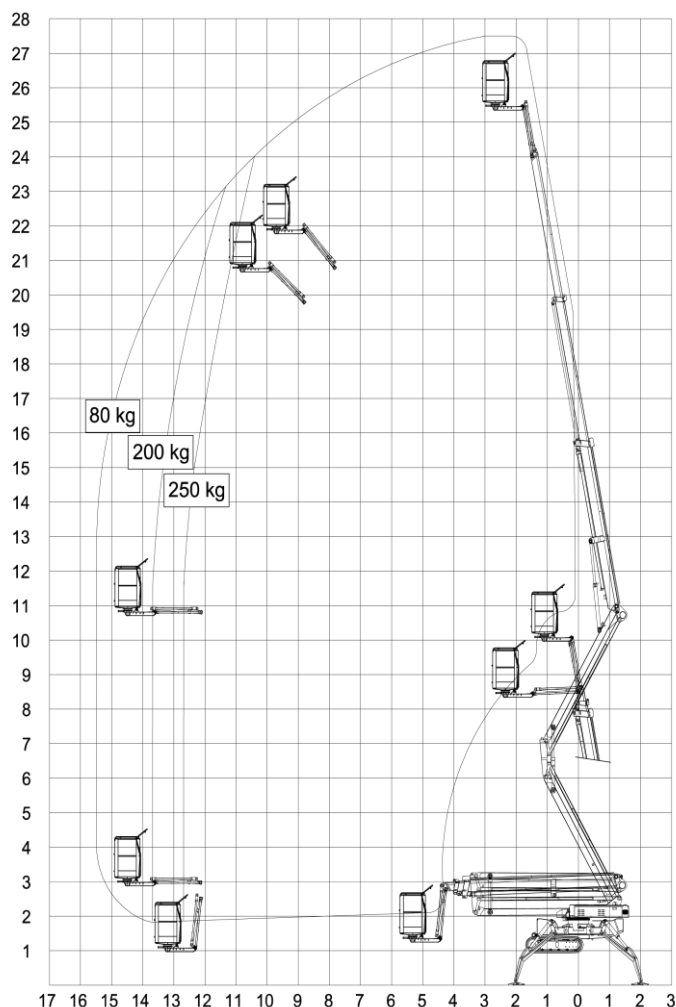
## OMMELIFT



Quality since 1906

# 2750 RXJ

## Monteret på larvefødder



Tekniske data:	2750 RXBJ	2750 RXBDJ
Max. arbejds højde	27.50 m	
Max. arbejdsradius	15.50 m	
Max. kurvlast	250 kg	
Jib (jib og kurv)	2.70 m	
Kurvstørrelse	1.25x0.8x1.1 m	
Drejning	± 355°	
Dieselmotor		14 kW/18.8 hk
Generator		24 V/22 A
Batteri	24V/400 Ah/5h	24V/200 Ah/5h
Ladeapparat	24 V/30 A	
Transportlængde	7.34 m	
Transporthøjde	2.19 m	
Transportbredde, justerbar	1.50 / 1.10 m	
Arbejdsbredde	4.60 / 3.75 m	
Totalvægt, ca.	5050 kg	
Stigningsevne: Over skråning op til	35% (19.3°)	
Op og ned ad skråning op til	35% (19.3°)	
Stabilisering op til	40% (21.8°)	
Proportionalstyring	+	
230 V udtag i kurv	+	
Trådløs fjernbetjening (kun fremdrift)	O	
Hvide afsmitningsfrie larvebånd	O	
Automatisk opstilling og nedtagning	O	

+ Standard O Option

## STORT UDLÆG – STORE MULIGHEDER



- Ved dieseldrift er stigningsevnen på op til 35%, eller 19.3°, ekstreme omgivelser, hvor liften også kan opstilles klar til brug. Sammen med de skridsikre larvefødder er liften i høj grad terrængående. Liftens kompakte dimensioner giver adgang til omgivelser, hvor pladsen er trang.
- De terrængående fordele er ikke blot til anvendelse i skov og park, men også i bymiljøer til brug i eksempelvis indkøbscentre. Larvefødsundervognen fordeler vægten bredt. Det gennemsnitlige tryk fra bæltterne er kun 30 N/cm<sup>2</sup>. Denne vægtfordeling og de afsmitningsfrie bånd har betydning ved manøvrering på mere følsomme underlag som klinker og fliser.
- Det lodretgående sakseled giver 10.5 m frihøjde med maksimalt udlæg ind over forhindringer. En bevægelig kurvarm klarer den sidste justering for den helt rigtige arbejdsituation. En arbejds højde på 27.5 m og en exceptionel rækkevidde på ikke mindre end 15.5 m giver et bredt anvendelsesområde, hvilket betyder mere udnyttelse og større rentabilitet.
- De manuelle støtteben giver mulighed for sikker liftopstilling på de mest vanskelige steder første gang – hver gang. Faktisk er det muligt at placere liften på 40% niveauforskelle, hvilket er perfekt til bakketerræn, trapper eller afsatser.