

1930 RX



www.ommelift.dk

TELESKOPLIFT MONTERET PÅ LARVEFØDDER

OMME LIFT A/S – Lægårdsvej 4 – DK 7260 Sdr. Omme
Phone: + 45 753 413 00 – Fax: + 45 753 415 92
E-mail: omme@ommelift.dk – Web: www.ommelift.dk

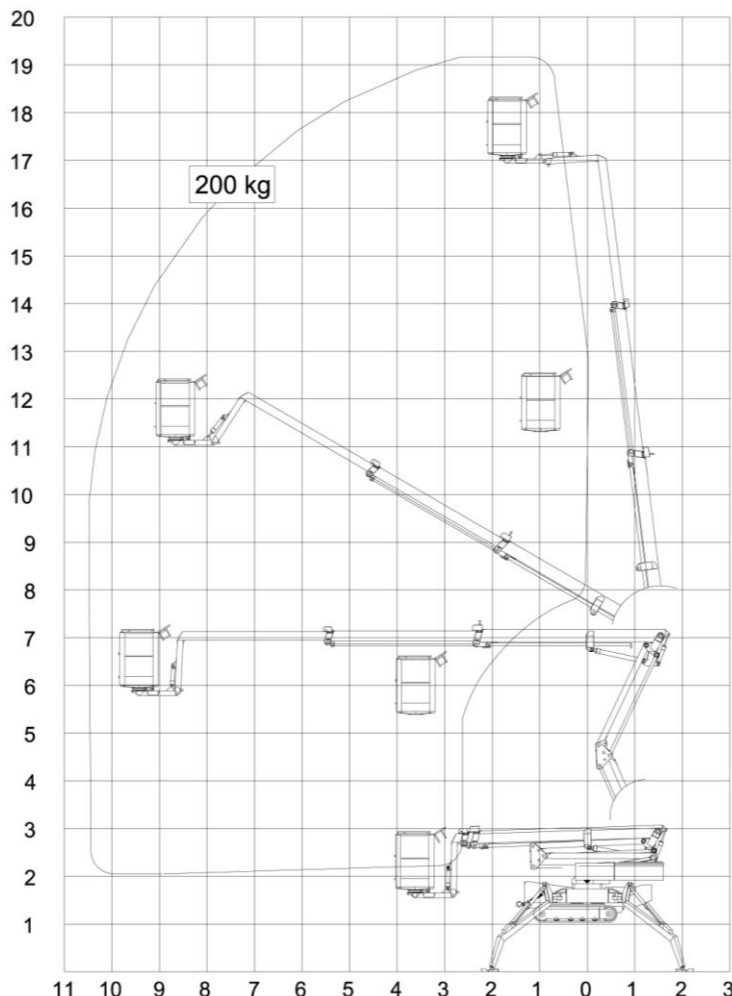
OMMELIFT



Quality since 1906

1930 RX

Monteret på larvefødder



Tekniske data:	1930 RXB	1930 RXBD
Max. arbejds højde	19.10 m	
Max. arbejdsradius	10.20 m	
Max. kurvlast	200 kg	
Kurvstørrelse	1.25x0.8x1.1m	
Drejning	± 355°	
Batterier	24V/400Ah/5h	24V/200Ah/5h
Ladeapparat	24 V/30 A	24 V/30 A
Diesel motor		14kW/18.8hk
Generator		24 V/22 A
Transportlængde	5.90 m	
Transporthøjde	2.07 m	
Transportbredde	1.10 m	
Arbejdsbredde	4.60 / 3.75 m	
Total vægt ca.	3150 kg	3250 kg
Stigningsevne: Over skråning op til	30% (16.7°)	
Op og ned ad skråning	35% (19.3°)	
Stabilisering op til	40% (21.8°)	
Proportionalstyring	+	
230 V udtag i kurv	+	
Transformer	O	
Trådløs fjernbetjening	O	
Afsmitningsfrie bånd	O	
Automatisk opstilling og nedtagning	O	

+ Standard O Option

STORT UDLÆG – STORE MULIGHEDER



Udendørs



Indendørs



Nem opstilling



Stor stigningsevne

- Type 1930RXB og 1930RXBD er ud over driftsformerne identiske. Liften er standardmæssigt monteret med hydrauliske støtteben, proportionalstyring og drejbar kurv. Opstillingsbredden kan reduceres væsentligt med de sideværts justerbare støtteben. Liftene er forsynet med et sakseled, der gør, at liftene har en stor rækkevidde ind over høje forhindringer. Ved kørsel op og ned med sakseleddet vil kurven følge en lodret linje. Drejning af liftene sker uden bagudrettet halesving. Kabelføringen ligger beskyttet inde i teleskopbommen. Teleskopcylinder sidder beskyttet under teleskopbommen. De specielt konstruerede stålbomme af høje og brede profiler giver et perfekt udlæg med stor stabilitet og stivhed. Den korte transportlængde gør liftene meget anvendelige på trange steder. Liftens fremdriftssystem styres elektrisk og komfortabelt med proportionalhåndtag i en mobil letvægtsboks.
- 1930RXB er drevet af en stor 24V batteripakke. For mere ekstrem og langvarig drift er denne udgave også monteret med en trafo for direkte nettilslutning. Denne type er specielt velegnet til indendørs brug.
- 1930RXBD er udover batteridrift monteret med dieselmotor. Denne udgave er derfor velegnet til såvel inden- som udendørs brug. Dieseldriften giver en stigningsevne på ikke mindre end 35%, svarende til 19.3°, hvor liftene endvidere kan opstilles. Den generelle stabilitet understreges af, at liftene ved egen fremdrift nemt kan manøvreres på tværs af skråt terræn, med helt op til 30% (16.7°) hældning. Sammen med de stærkt skridsikre larvefødder kan liftene derfor, stort set, komme frem overalt.

09.10-Ret til ændringer forbeholdes.