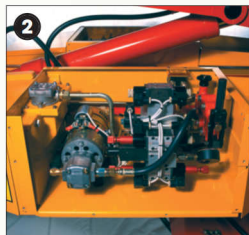




Kurvene fås i 2 udførelser:  
Vinkelarm med kurv der kan drejes, så kurven er parallel med facaden. Ideel til f.eks. tag- og kvistarbejde.  
Kort arm med kurv der kan drejes. Ideel til f.eks. træbeskæring. Vinkelarm med glasfiberkurv der kan drejes. Ideel til el-arbejde.



1. Hydrauliske støtteben gør opstilling hurtig og sikker også på skrånende underlag.

2. Enkelt og servicevenligt design.

3. Proportional styring. Ukompliceret betjening af alle funktioner fra styrepulsten i kurven.

4. Med hydrauliske drivruller foretages flytning let og ubesværet.

## Stor højde, lav vægt gør DK25 velegnet - både ude og inde

Perfekt funktion, optimal sikkerhed, gennemført kvalitet og alsidighed er baggrunden for DK25 store succes på alle markeder.

Max. arbejds højde på 25 meter. En automatisk begrænsning af lastmomentet sikrer en optimal rækkevidde afhængig af last i kurven.

Enhver DENKA LIFT opfylder de strengeste sikkerhedsnormer. El- og hydrauliksystemet er overalt dobbeltsikret, cylindrene har slangebrudsventiler, og alle bevægelser er sikret med overtryksventiler.

Teleskopbommen er udført i special-extruderede aluminiumprofiler, der giver god stabilitet og lav vægt.

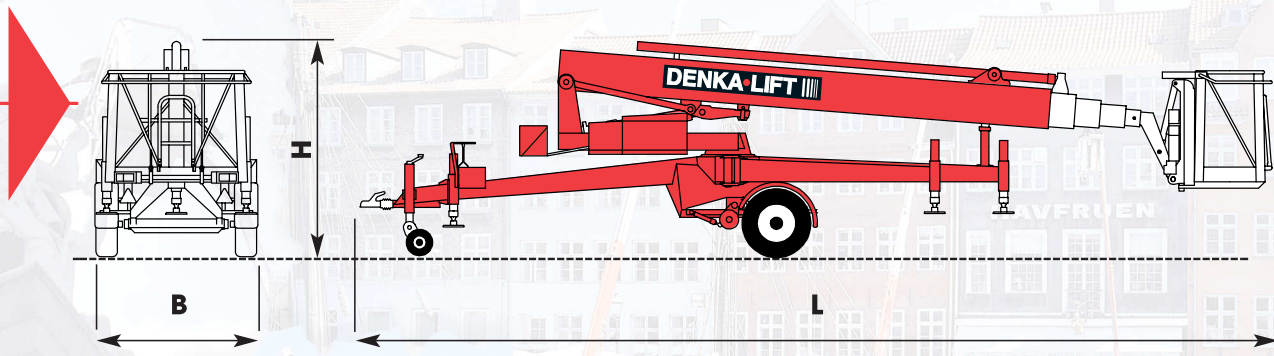
Kombinationen af bommens egenskaber og det trinløse styresystem giver brugeren i kurven en tryk og funktional arbejdsplads.

DK25 er en fleksibel lift, der fås med batteridrift så nettilslutning er unødvendig.

Den typiske anvendelse er facade-, tag- og kvistarbejde, vinduespudsning, malerarbejde, træbeskæring mv.

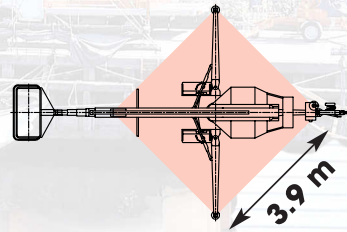
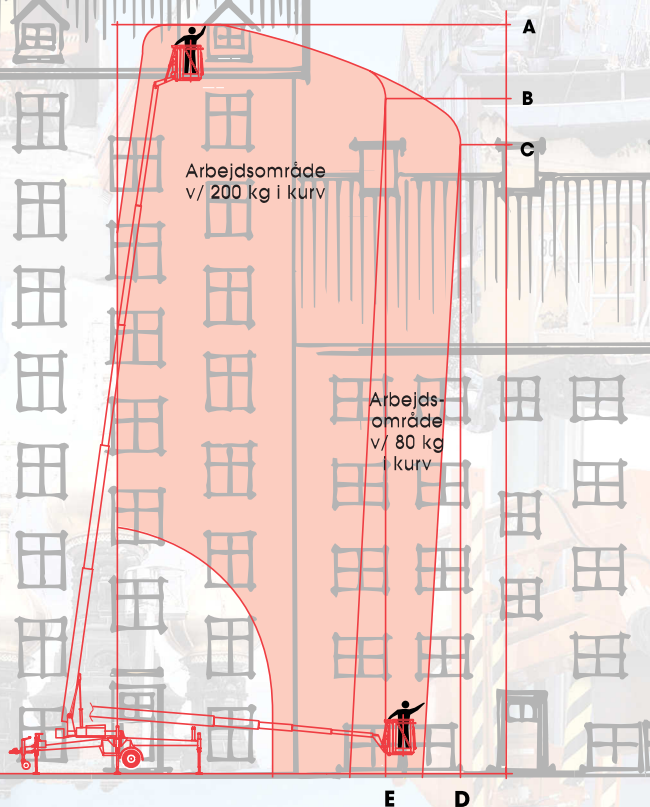
På grund af lav vægt og kompakte dimensioner er DK25 også velegnet til brug ved indendørs vedligeholdelse af storcentre, kirker, lufthavne, atrier mv.

## Tekniske data



### Max arbejdsøjde

### Støttebenskvadrat



### Standardmodel

### DK25

#### Kapacitet

Max. arbejdsøjde A	25,0 m
Arbejdsøjde B	23,0 m
Arbejdsøjde C	21,4 m
Max. rækkevidde D	11,4 m
Rækkevidde E	9,0 m
Max. last i kurv	200 kg
Krøjning	kont. 360°

#### Transportmål

Længde L	9070 mm
Højde H	2110 mm
Bredde B	1685 mm
Egenvægt standard	2450 kg

### STANDARD UDSTYR:

- Drejebær aluminiumskurv 1200 mm
- Batteridrift
- Proportionalstyring
- Hydrauliske støtteen
- Hydraulisk selvkøring
- HFI relæ 30 mA
- Timetæller
- Ladenøgle

### EKSTRA UDSTYR:

- Drejebær glasfiberkurv 1200 mm\*
- Strømforsyning 50 (80) A/24V\*
- Udtag i kurv for luft eller vand\*
- Benzin generator\*
- Gult roterende advarsblink
- 2-trins højdebegrænsning
- Specialfarver
- Gule advarsblink på støtteen
- Biologisk, nedbrydelig og hydraulisk olie
- Justerbær kurv fra grundindstilling
- Selnivellering

\*Vægtforøgende