

# 300.9D

hydraulisk minigravemaskine



#### Motor

Hestekræfter	13,7 kW	18,6 hk
--------------	---------	---------

#### Vægt

Transportvægt uden styrtøjle	935 kg
Transportvægt med styrtøjle	985 kg





# Kompakt størrelse

God manøvreevne



## Kompakt størrelse

Med en bredde på kun 730 mm er Cat® 300.9D nem at manøvrere ind gennem smalle passager og døre. Derfor kan den bruges såvel udendørs som indendørs, og da den vejer under 1000 kg, er den nem at transportere mellem de forskellige arbejdsområder.



## Udskydelig undervogn og dozerblad

Undervognen kan skydes ud, og dozerbladet kan foldes ud, så maskinen kan konfigureres til at være yderst stabil og give den bedste mulige ydeevne. De er nemme at trække ind og folde sammen fra førersædet, så maskinen kan komme gennem smalle åbninger.



## Foldbar styrtbøjle

Som beskyttelse er der monteret en styrtbøjle foran på maskinen, og den kan udvides med en skærm for yderligere beskyttelse af føreren, når der bruges hammer. Konstruktionen kan foldes sammen på et par sekunder, så maskinen er nem at transportere og have stående.

# Styrke og stabilitet

Effektiv styrke, robust konstruktion, forberedt til udstyr

## Effektiv motor og hydraulik

Motoren er på 13,7 kW (18,6 hk), og sammen med det perfekt tilpassede hydrauliksystem sørger den for effektiv, økonomisk og stabil ydeevne til selv de mest krævende opgaver. Det tilhørende kølesystem er designet til brug på snævre områder og med den kraftfulde Cat® hammer.

De lave støj- og vibrationsniveauer gør arbejdet behageligt.



## Beskyttede slanger og cylinder

Slangerne til graveskovlen er godt beskyttet i udliggøren, og cylinderen er monteret over denne for at øge maskinens holdbarhed ved arbejde i barske omgivelser. Frontliftens enkle design giver fremragende udsyn til graveområdet.



## Hjælpehydraulik som standard

300.9D har hjælpeslanger til betjening af hammeren ført ned til skovlarmen. Da tilslutningspunktet sidder tæt på udstyret, er slangen kortere og dermed ikke så udsat.







# Brugervenlig betjening

Enkle betjeningsgreb – nem vedligeholdelse



## Enkel betjening (brugervenlig)

Førerområdet er rummeligt og indrettet til at være praktisk og brugervenligt. De uafhængige betjeningsgreb giver jævn, præcis betjening af funktionerne, så alle kan være effektive med blot en smule øvelse, selv brugere uden den store erfaring.



## Smart dozerblad

Dozerbladsforlængerne drejer og låser på plads, og det er alt, der skal til for at konfigurere maskinen til smalle bredder eller maksimal dozerbladsbredde.

Låsepindene og forlængerpladerne opbevares i maskinen, hvilket mindsker risikoen for at miste eller beskadige komponenter.



## Servicevenlighed

Der skal bruges et minimum af tid på service og vedligeholdelse, for stålmotorhjelmen er nem at åbne, og alle vedligeholdelses- og smørepunkter er lette at komme til.



# Kundeservice

Lave driftsomkostninger med fremragende serviceaftaler og løsninger

## Kundeservice

Produktsupport foregår via Cats netværk af forhandlere og reservedelscentre over hele verden, så eventuel nedetid bliver så kort som muligt.

- Finansieringsmuligheder
- Garantiaftaler
- Serviceaftaler
- Hjælp og rådgivning ved valg af produkter og ekstraudstyr for at maksimere effektivitet og rentabilitet ved drift.



## Udstyr

Der fås et udvalg af udstyr, så maskinens alsidighed kan udnyttes. Alt udstyr er tilpasset til maskinen for at opnå optimal ydeevne og enestående værdi gennem høj produktivitet og lang levetid.



# Tekniske data

## Driftsoplysninger

Transportvægt uden styrtbøjle	935 kg
Transportvægt med styrtbøjle	985 kg
Gravekraft – skovlarm	4,5 kN
Gravekraft – skovl	8,9 kN

## Motor

Mærke/type	Yanmar 31NV70
Type	3-cylindret dieselmotor, vandkølet model
Maks. motorydelse	13,7 kW 18,6 hk
Svinghjulsydelse, ISO	9,6 kW 13 hk
Slagvolumen	854 cm <sup>3</sup>
Nominelt omdrejningstal	2100 omdr./min.
Batteri	12 V, 20 A
Dieseltankens volumen	10 l

## Hydrauliksystem

Pumper	2 tandhjulpumper
Udløbskapacitet	11,4 + 11,4 l/min
Driftstryk for arbejds- og kørselshydraulik	170 bar
Driftstryk ved sving	70 bar
Hydrauliktankens kapacitet	14 l

## Chassis og svinggear

Kørehastighed	1,8 km/t
Kan køre på hældninger op til	30°/58 %
Bredde på larvebånd	180 mm
Antal ruller pr. side	2
Frihøjde over jorden	127 mm
Bæltetryk	0,25 kg/cm <sup>2</sup>
Maskinens svinghastighed	8 omdr./min.

## Dozerblad

Bredde	700 mm
Højde	200 mm
Løftehøjde	197 mm
Gravedybde	174 mm

## Støjemission

Lydeffektniveau (LWA) (iht. 2000/14/EF)	93 dB(A)
---	----------

## Løftekraft – standardskovlarm

	A			
	2,0 m	2,5 m	2,0 m	2,5 m
B	i længderetningen		på tværs	
	1,0 m	0,5 m	1,0 m	0,5 m
	242	204	176	125
	272	203	169	122

A = afstand fra maskinens omdrejningspunkt

B = maks. læsehøjde fra jorden

\* Data [i kg] er uden graveudstyr og overholder ISO 10567. Data i længderetningen er med understøttet dozerblad. Hverken 75 % af den statiske tippebelastning eller 87 % af den hydrauliske løftekapacitet overskrides.

## Standardudstyr

Standardudstyr kan variere. Kontakt din Cat-forhandler for nærmere oplysninger.

Gummilarvebånd, bredde 180 mm  
Dozerblad, med sideforlængere  
Undervogn, kan skydes ud hydraulisk

Justerbart vinylsæde  
Rullesele  
Arbejdslys monteret på udligger

Hjælpehydraulikkredsløb med envejs slanger til skovlarm (hammer)  
Miljøvenlig aftapningshane til hydrauliktank

## Ekstraudstyr

Ekstraudstyr kan variere. Kontakt din Cat-forhandler for nærmere oplysninger.

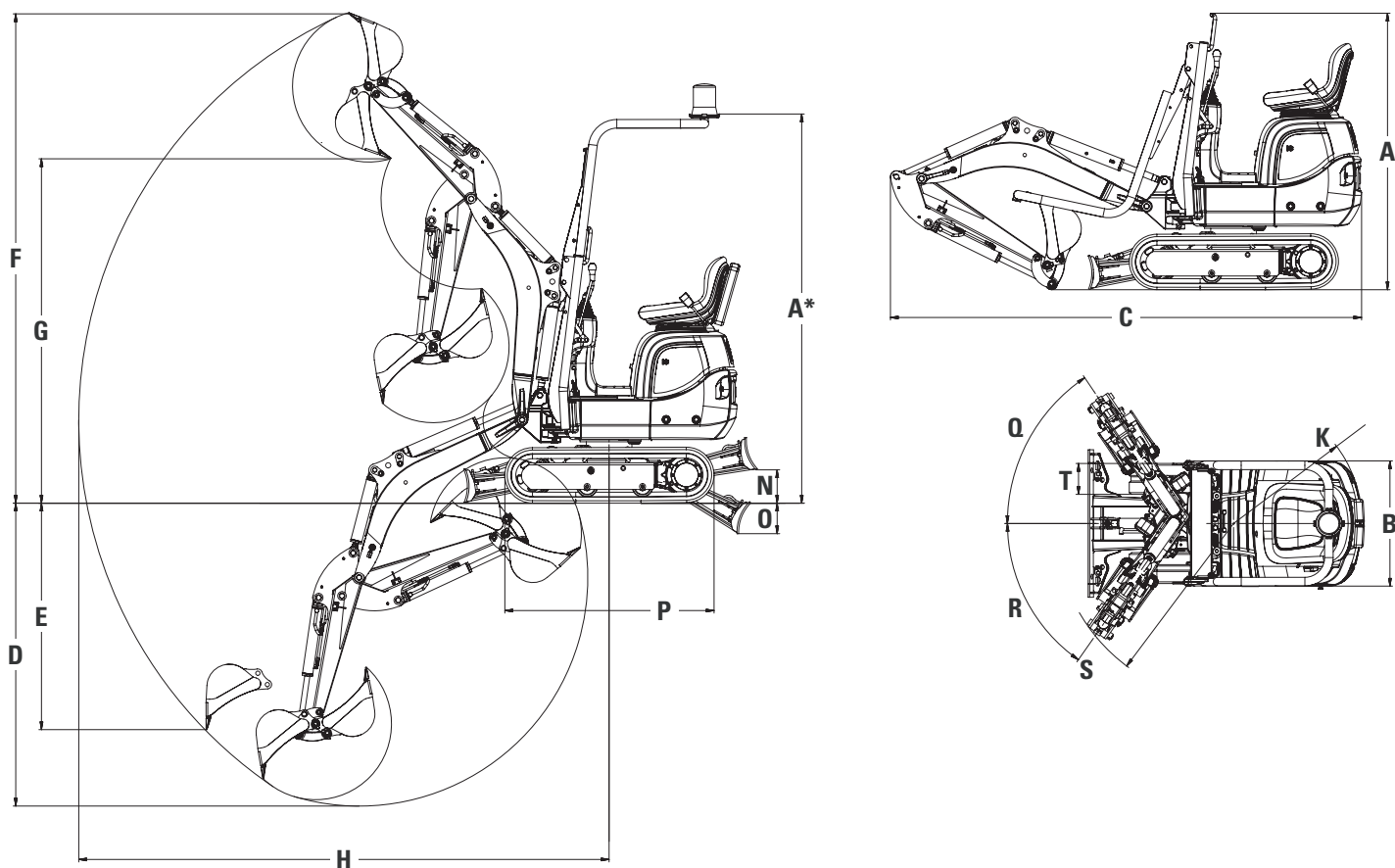
Graveskovle:  
250 mm; 350 mm; 700 mm  
Speciallakering

Hammer  
Frontskærm  
2-vejs hjælpeledninger til skovlarmen (til jordbor)

Roterende blink  
Bio-olie

## Mål

Alle måleangivelser er omtrentlige



<b>A</b>	Højde	1507 mm
<b>A*</b>	Højde	2276 mm
<b>B</b>	Bredde	730 mm
	Undervognens bredde – trukket ind	700 mm
	Undervognens bredde – skudt ud	860 mm
<b>C</b>	Transportlængde (med sænket arm)	2746 mm
<b>D</b>	Maksimal gravedybde	1731 mm
<b>E</b>	Maksimal vertikal gravedybde	1349 mm
<b>F</b>	Maksimal gravehøjde	2863 mm
<b>G</b>	Maksimal tømnehøjde	2035 mm
<b>H</b>	Maksimal rækkevidde	3074 mm
	Maksimal rækkevidde ved jorden	3028 mm
<b>K</b>	Bagendens udsvingsradius	747 mm
<b>N</b>	Maksimal løftehøjde for dozerblad	197 mm
<b>O</b>	Maksimal gravedybde for dozerblad	174 mm
<b>P</b>	Undervognens længde	1220 mm
<b>Q</b>	Svingvinkel, udligger (højre)	56°
<b>R</b>	Svingvinkel, udligger (venstre)	55°
<b>S</b>	Mindste udsvingsradius for frontlift	1150 mm
<b>T</b>	Bredde på larvebånd	180 mm

# Hydraulisk minigravemaskine 300.9D

Besøg os på [www.cat.com](http://www.cat.com) for at få yderligere oplysninger om Cat-produkter, forhandlerservice og industriløsninger

© 2011 Caterpillar Inc.  
Alle rettigheder forbeholdes

Materialer og tekniske data kan ændres uden varsel. Der kan forekomme ekstraudstyr på de viste maskiner. Kontakt Cat-forhandleren for oplysninger om udvalget af ekstraudstyr.

CAT, CATERPILLAR, SAFETY.CAT.COM, deres respektive logoer, "Caterpillar Yellow" og "Power Edge"-mærket samt navne på virksomheder og produkter i denne brochure er varemærker tilhørende Caterpillar og må ikke anvendes uden tilladelse.

AYHQ6160 (02-2011)  
(Oversættelse: 08-2011)

